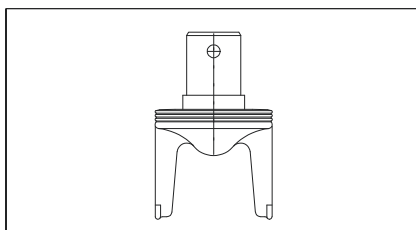


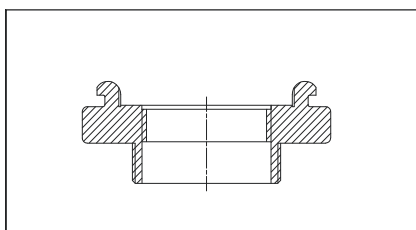
Затвор вентиля
для надземного пожарного гидранта Н4



Заказ No.	DN	Масса кг	
5440	80-100	1,15	•

Замок для подключения рукава к надземному пожарному гидранту

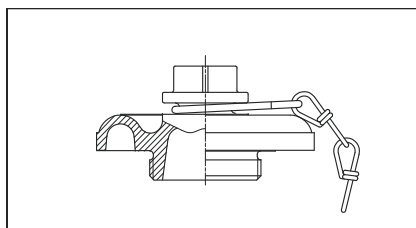
для надземного пожарного гидранта



Заказ No.	Тип	Масса кг	
5403	A- 4" DIN 14319	1,60	•
5404	B- 2 1/2" DIN 14318	0,40	•
5405	C- 2" DIN 14317	0,22	•

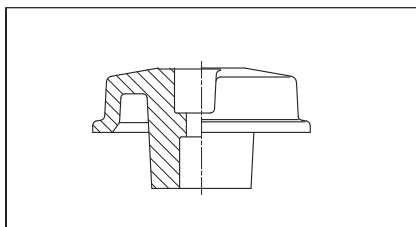
Заглушка

для надземного пожарного гидранта
с цепочкой и уплотнением



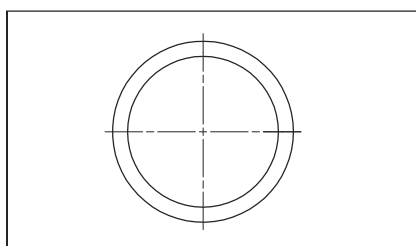
Заказ No.	для	Масса кг	
5400	Подкл. А	3,45	•
5401	Подкл. В	1,45	•
5402	Подкл. С	1,10	•

для надземного пожарного гидранта



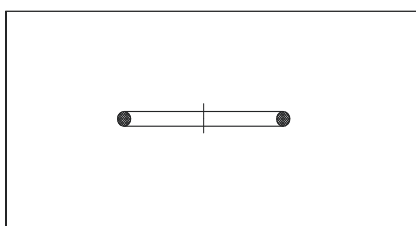
Заказ No.	Масса кг	
5415	1,80	•

Плоское уплотнение
для заглушки



Заказ No.	для	Масса кг	
5406	Заглушки -А	0,15	•
5407	Заглушки -В	0,09	•
5408	Заглушки -С	0,05	•

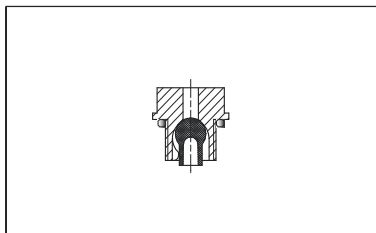
О-образная резиновая прокладка
для замка подключения пожарного рукава



Заказ No.	для	Масса кг	
5410	Подкл. А	0,006	•
5411	Подкл. В	0,004	•
5412	Подкл. С	0,003	•

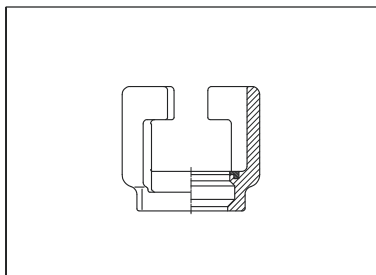
Запасные части

Воздушный вантуз
для надземных пожарных гидрантов
из POM



Заказ No.	Резьба	Масса кг	
5180	3/8"	0,02	•

Байонетный замок
без заглушки



Заказ No.	для	Масса кг	
5171	Подз. пож. гидрант. DN 80	4,40	•
5170	Садового гидрант. DN 50	2,70	•

№. 3441
голубая синтетическая краска,
стойкая к воздействию УФ лучей
Внимание! Не для питьевой воды!
Краска для питьевой воды по запросу



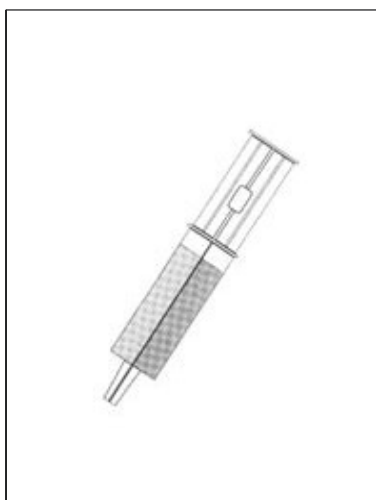
Заказ No.	Содержимое коробки	
3441	1 кг	•

для ремонта антикоррозионного эпоксидного
покрытия.

Для ремонта механических повреждений,
возникших при транспортировке

№. 3442
Картридж со шприцом
соотношение смеси препарата и отвердителя 1:1
Необходимо хорошо смешать!

Для ремонта больших поверхностей
рекомендуется №. 3441 (см. выше).



Заказ No.	Содержимое картриджа	
3442	32 см ³	•