

No. 8580

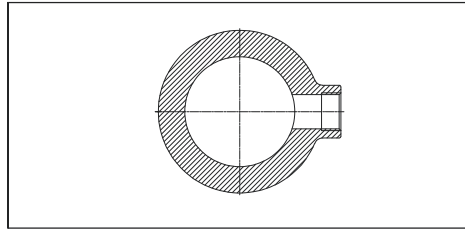
Зажимной тройник

с резьбовым подключением

 $P_y = 1.6 \text{ МПа}$

из серого чугуна

с эпоксидным порошковым покрытием



DN	Резьба	Высота	Масса кг	
80	1 1/4"	60	3,90	•
100	1 1/4"	60	4,20	•
150	1 1/4"	60	7,90	•

No. 8590

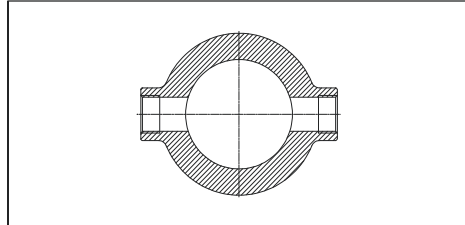
Крестовина зажимная

с двумя резьбовыми подключениями

 $P_y = 1.6 \text{ МПа}$

из серого чугуна

с эпоксидным порошковым покрытием



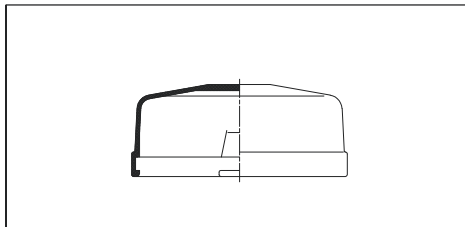
DN	Резьба	Высота	Масса кг	
100	1 1/4"	60	4,30	•
125	1 1/4"	60	6,30	•
150	1 1/4"	60	7,80	•
250	1 1/4"	90	19,20	•

No. 5417

Колпачек индикации воровства воды

для надземных пожарных гидрантов

С сентября 1988 все пожарные гидранты HAWLE изготавливаются с колпачком индикации воровства воды.



No. 5417				•
----------	--	--	--	---

для гидрантов, изготовленных до сентябрь 1988, нужен комплект для перенастройки

Комплект для перенастройки для

колпачка индикации воровства воды

для гидрантов, изготовленных до сентября 1988

No. 5416 стандарт, для всех гидрантов Hawle с обозначением ENORM-F 2010

No. 5418 для гидрантов типа No. 480 и 482 старая версия, шпindelь □18 мм

No. 5419 для гидрантов типа No. 481 и 482, шпindelь □22 мм конический


Покрышка для управл. пож. гидрантом

No. 5416				•
No. 5418				•
No. 5419				•

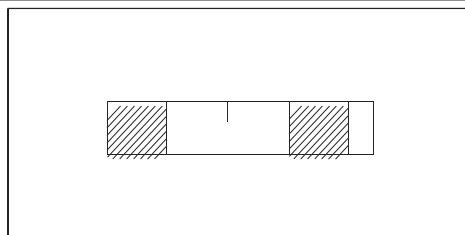
No. 8615

Регулировочные шайбы

для заполнения пустоты

сталь 1.0037

Пожалуйста укажите толщину "L" !



DN	
50	•
65	•
80	•
100	•
125	•
150	•
200	•

Переходник для ISO фитингов

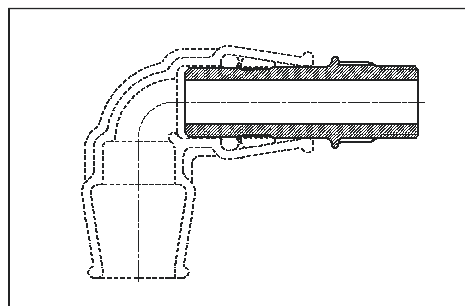
с равными концами

No. 6630
No. 6631 с различными концами

с наружной резьбой

из полиацетата

Каждый ISO фитинг может быть модифицирован в патрубковый фитинг с наружной резьбой



Заказ No.	DN	Резьба	L	Масса кг	
6630	3/4"	3/4"	92	0,04	•
	1"	1"	105	0,05	•
	1 1/4"	1 1/4"	123	0,10	•
	1 1/2"	1 1/2"	144	0,20	•
6631	2"	2"	160	0,35	•
	1"	1 1/4"	111	0,06	•
	1"	1 1/2"	117	0,07	•
	1"	2"	126	0,12	•

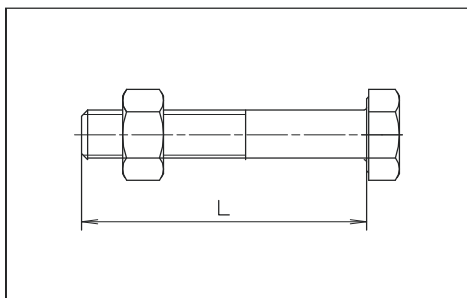
Аксессуары

Болты и гайки

№. 8810 оцинкованные

№. 8830 А 2 защищены от коррозии

№. 8840 А 4 защищены от коррозии и воздействия агрессивных сред

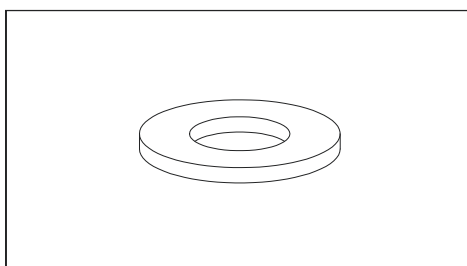


Длина болта / L	№. 8810		№. 8830		№. 8840	
	М 16	М 20	М 16	М 20	М 16	М 20
60	•	•	•	•	•	•
70	•	•	•	•	•	•
80	•	•	•	•	•	•
90	•	•	•	•	•	•
100	•	•	•	•	•	•
110	•	•				
120	•	•				
130		•				
140		•				
150		•				

Шайба, уплотн.

№. 8873 А 2 защищена от коррозии

№. 8874 А 4 коррозионно и кислотозащищенная



№. 8873	для М 16	•
	для М 20	•
№. 8874	для М 16	•
	для М 20	•

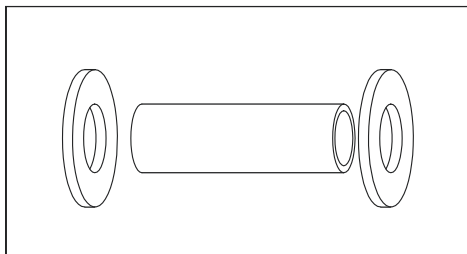
Изолятор болтов

для электроизоляции болтов и предотвращения электрокоррозии

№. 8877 ISO-Шайба

толщина 3 мм, из эпоксидного стекла

№. 8820 Трубка полистерол



	для резьбы	
Шайба	М 16	•
	М 20	•
Труба Длина 1 м	М 16	•
	М 20	•

Требуемые длины болтов: Задвижки фланцевые — Фланцы (засверлены под $P_y = 1.0$)

Задвижка фланцевая DN	Диаметр болтов	Количество болтов	Длина болта для фланца No.:								
			No. 0101	No. 7101	No. 0400	No. 5500	No. 5600	No. 0310	No. 7602	No. 7601	No. 8100
			No. 0102	No. 7102				No. 0311			
50	М 16	4	70	70	60	60	70	60	90	80	60
65	М 16	4	70	70	70	70	70	70	100	80	70
80	М 16	8	80	70	70	70	70	70	100	80	70
100	М 16	8	80	70	70	70	70	70	100	80	70
125	М 16	8	80	80	70	70	80	70	100	80	70
150	М 20	8	90	80	70	70	80	70	140	100	70
200	М 20	8	90	80	70		80	70	140	100	70
250	М 20	12	100	90	80		90	80	140		80
300	М 20	12	100	90	90		90	90	140		90
350	М 20	16	120								100
400	М 24	16	120								100



ИНСТИТУТ ЭНЕРГОЭФФЕКТИВНОСТИ

111116 г. Москва, Энергетический проезд, д.6, тел: (495) 22-989-44,
тел/факс: (495) 362-77-53, www.INEN.ru info@inen.ru