

фиксированной длины или телескопический

для клиновых задвижек и задвижек типа КОМБИ

Заказ No.	Вариант	Глубина заложения трубы	для условного прохода / DN										
			50	65	80	100	125	150	200	250	300	350	400-500
8980	фиксированной длины	1,00 м	•	•	•	•	•	•	•	•	•	•	•
8990	фиксированной длины	1,25 м	•	•	•	•	•	•	•	•	•	•	•
9000	фикс. длин (стандарт)	1,50 м	•	•	•	•	•	•	•	•	•	•	•
9010	фиксированной длины	2,00 м	•	•	•	•	•	•	•	•	•	•	•
9020	фиксированной длины	2,50 м	•	•	•	•	•	•	•	•	•	•	•
9500	телескопический	1,30 - 1,80 м	•	•	•	•	•	•					
9500	телескопический	1,35 - 1,80 м							•				
9500	телескопический	1,40 - 1,80 м								•			
9500	телескопический	1,50 - 1,80 м									•	•	•
9510	телескопический	2,00 - 2,50 м	•	•	•	•	•	•	•	•	•	•	•

для вентилях с резьбовым соединением шпинделя

DN 3/4" — 2"

Заказ No.	Вариант	Глубина заложения трубы	
9041	фиксированной длины	0,75 м	•
9051	фиксированной длины	1,00 м	•
9091	фиксированной длины	1,25 м	•
9101	фикс. длин (стандарт)	1,50 м	•
9111	фиксированной длины	2,00 м	•
9121	фиксированной длины	2,50 м	•
9613	телескопический	0,60 - 0,80 м	•
9612	телескопический	0,80 - 1,20 м	•
9601	телескопический	1,30 - 1,80 м	•
9611	телескопический	2,00 - 2,50 м	•

Удлинение штока фиксированной длины

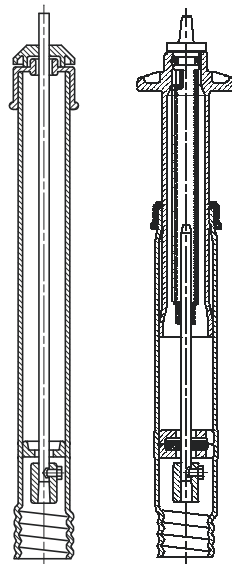
Заказ No. 7830 цена за 1. м

Заказ No. 7831 цена за каждый следующий 0,5 м

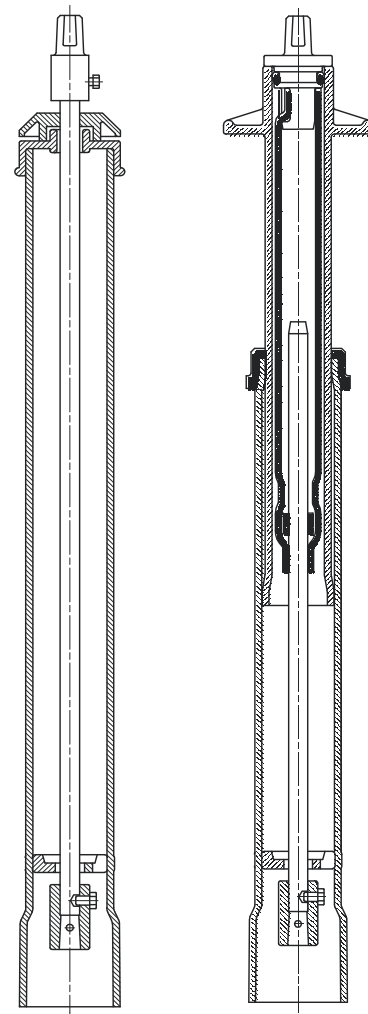
пожалуйста укажите для какого усл. прохода и необх. длину

для вентилях

для клиновых задвижек и задвижек типа КОМБИ



фикс. длины телескопический



фикс. длины

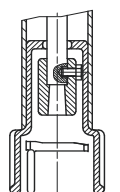
телескопический

Для вентилях с байонетным

соединением штока (старая версия)

DN 3/4" — 1 1/2"

Заказ No.	Вариант	Глубина заложения трубы	
9050	фиксированной длины	1,00 м	•
9090	фиксированной длины	1,25 м	•
9100	фикс. длин (стандарт)	1,50 м	•
9110	фиксированной длины	2,00 м	•
9120	фиксированной длины	2,50 м	•
9600	телескопический	1,30 - 1,80 м	•
9610	телескопический	2,00 - 2,50 м	•

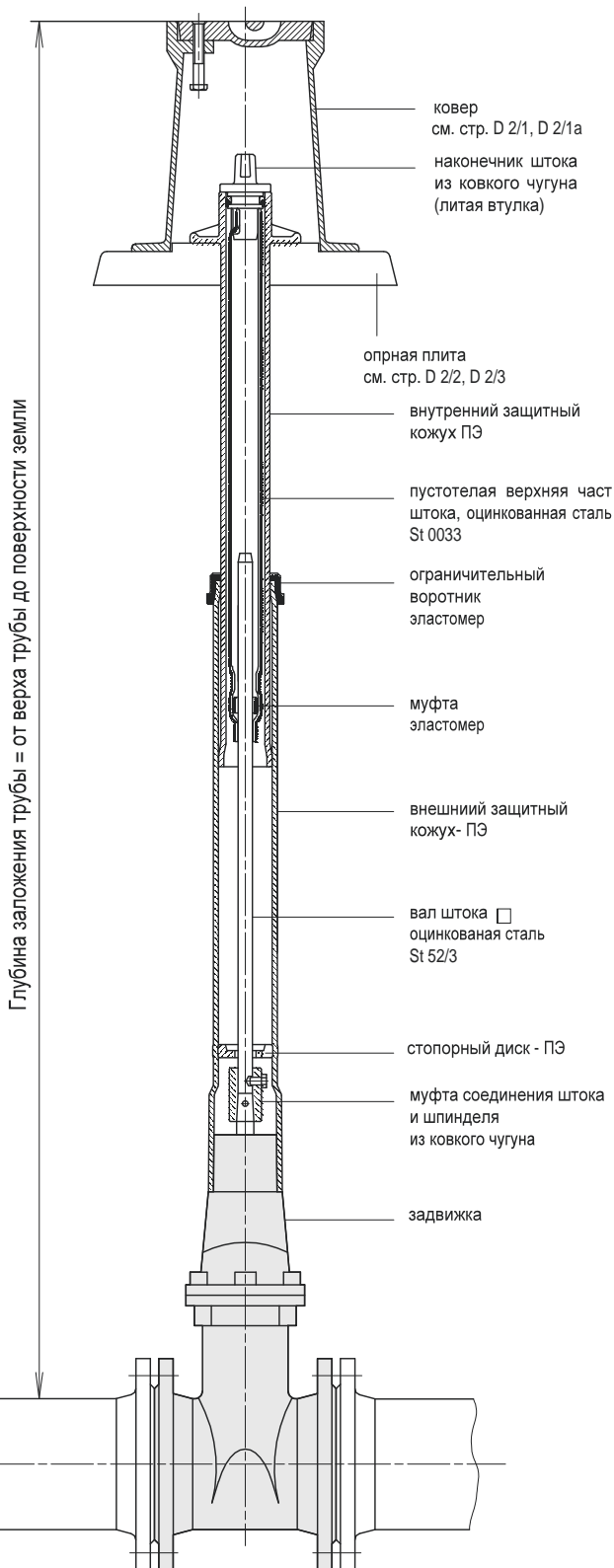

 байонетное
соединение
(старая модель)

Шток

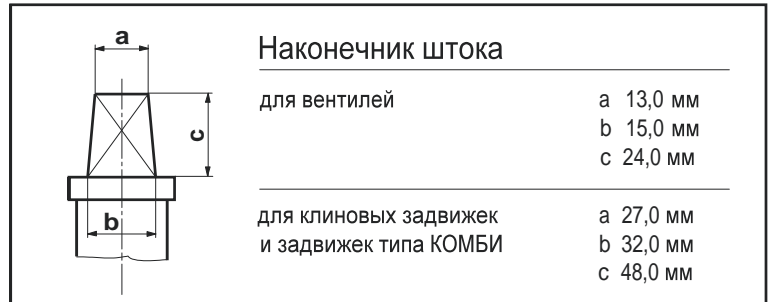
фиксированной длины или телескопический

Телескопический шток может быть быстро адаптирован к глубине заложения трубы.
Это достигается выдвиганием или задвиганием трубы и вала штока.

Телескопический эффект предохраняет трубу и фитинг от влияния просадки почвы.
Поставляется с или без ковера и опорной плиты ковера.



Чертеж: Телескопический шток



Наконечник штока

для вентиляй	a 13,0 мм
	b 15,0 мм
	c 24,0 мм
для клиновых задвижек и задвижек типа КОМБИ	a 27,0 мм
	b 32,0 мм
	c 48,0 мм

Масса штоков для клиновых задвижек и задвижек типа КОМБИ

DN	Масса, кг для Заказ No.						
	8980	8990	9000	9010	9020	9500	9510
50	3,20	4,40	5,30	7,20	9,20	6,90	9,10
65	3,20	4,40	5,30	7,20	9,20	6,30	8,90
80	3,30	4,40	5,20	7,20	9,10	6,30	8,80
100	3,40	4,60	5,30	7,20	9,20	6,50	8,80
125	3,00	4,20	5,20	10,00	13,20	7,30	11,15
150	3,00	4,20	5,20	10,00	13,20	7,30	11,15
200	3,40	3,90	4,80	9,90	12,50	6,50	10,95
250	3,10	4,50	6,00	9,30	12,30	6,70	10,60
300	2,70	4,20	5,70	9,00	12,00	6,50	10,20
350		4,00	5,60	8,60	11,80	6,20	10,10
400-500		3,90	5,30	8,40	11,50	6,10	10,10

Масса штоков для вентиляй с резьбовым соединением штока

DN	Масса, кг для Заказ No.									
	9041	9051	9091	9101	9111	9121	9601	9611	9612	9613
3/4" - 2"	1,20	1,70	2,20	2,70	3,70	4,70	3,50	4,90	2,40	1,60

Масса штоков для вентиляй с байонетным соединением штока (старая версия)

DN	Масса, кг для Заказ No.						
	9050	9090	9100	9110	9120	9600	9610
3/4" - 1 1/2"	1,60	2,10	2,50	3,40	4,30	3,50	5,05